

W 01

RAUMNR.
NR. VANO

HP-C.28 Schuldiener | custode

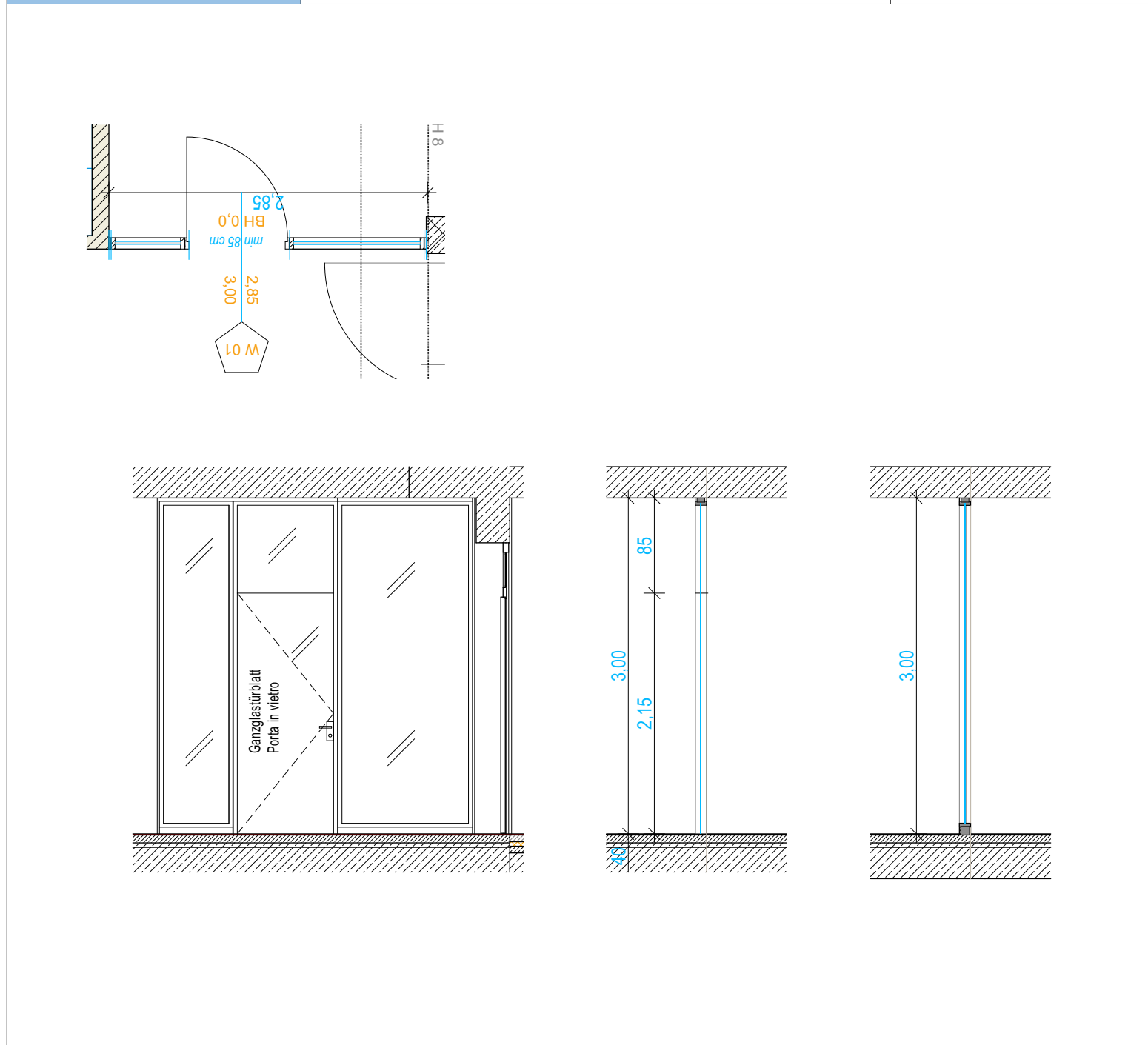
DETAIL
DETTAGLIO

TXT

C

1

STÜCK
PEZZI



GLASTRENNWAND PARETE DIVISORIA IN VETRO	Einfachverglasung in beidseitig vorgehängtem Aluminiumrahmen Vetro singolo su entrambi i lati con antistante telaio in alluminio	SONDERAUSSTATTUNG PARTICOLARI	
ROHBAULICHTE (BxH) FORO GREZZO (LxH)	2,85 x 3,00 / 8,55 m²	ELEKTRISCHER TÜRÖFFNER APRIPORTA ELETTRICO	-
DURCHGANGSLICHTE (BxH) LUCE DI PASSAGGIO (LxH)	TÜR MIN 85 cm PORTA MINIMO 85 cm		
AUSSTATTUNG ALLESTIMENTO		TÜRGRIFF MANIGLIA	TXT
OBERFLÄCHE FINITURA	ALUMINIUM / GLAS ALLUMINIO / VETRO	SCHALLSCHUTZ ASSORBIMENTO ACUSTICO	42 dB 42 dB
VERGLASUNG VETRATA	EINFACH SEMPLICE	SCHLIESSYSTEM SISTEMA DI SERRATURA	ZILINDERSCHLOSS TXT
TÜR PORTA	VOLLGLAS TUTTO VETRO	TÜRSTOPPER FERMAPORTA	JA SI

W 04

RAUMNR.
NR. VANO

TP-C.34 Naturkunde | scienze naturali

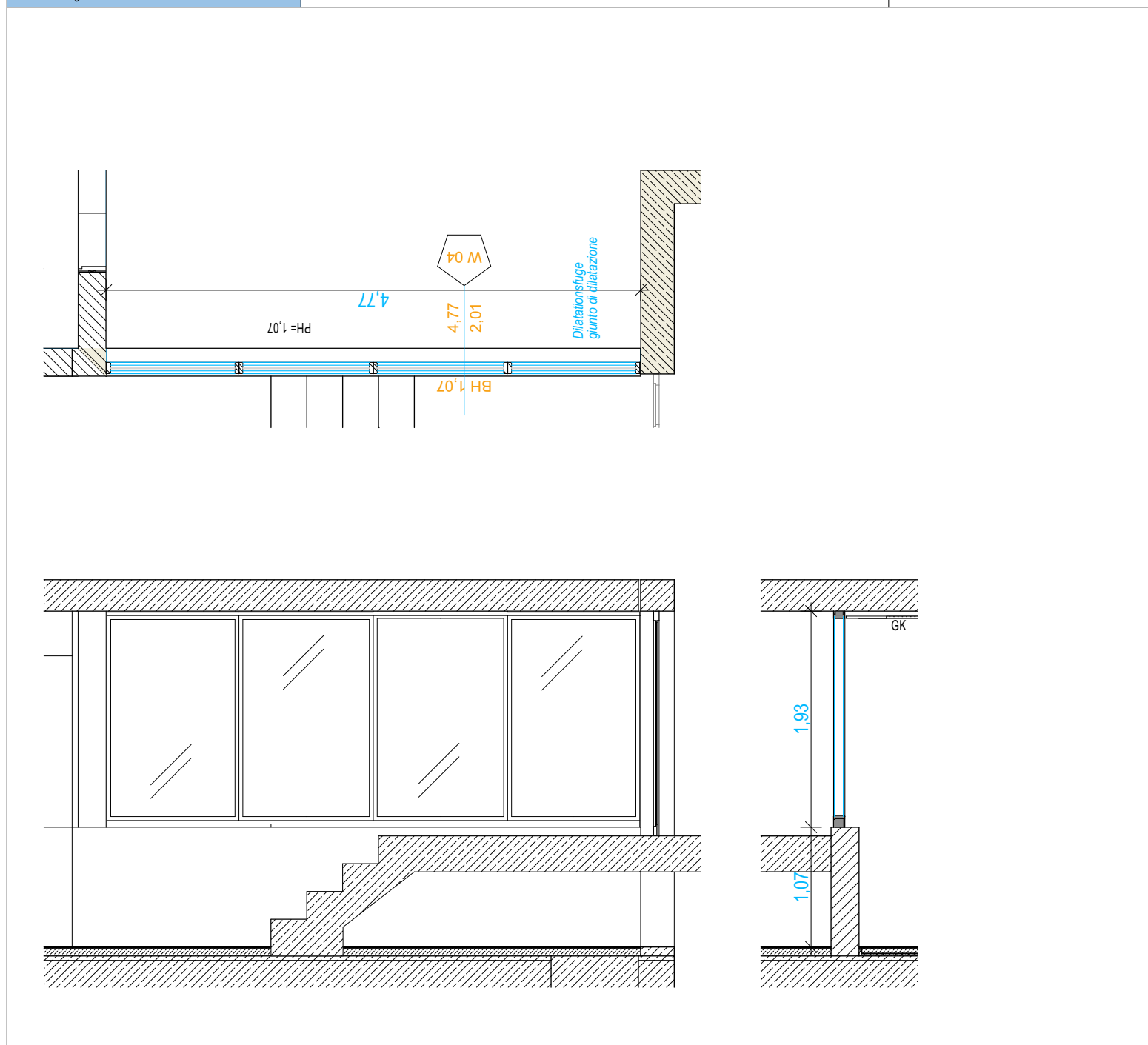
DETAIL
DETTAGLIO

TXT

C

1

STÜCK
PEZZI



GLASTRENNWAND PARETE DIVISORIA IN VETRO	Frontbündige Doppelverglasung in Aluminiumrahmen Doppio vetro su telaio in alluminio	SONDERAUSSTATTUNG PARTICOLARI	
ROHBAULICHTE (BxH) FORO GREZZO (LxH)	4,77 x 1,93 / 9,20 m²	ELEKTRISCHER TÜRÖFFNER APRIPORTA ELETTRICO	-
DURCHGANGSLICHTE (BxH) LUCE DI PASSAGGIO (LxH)	-		
AUSSTATTUNG ALLESTIMENTO		TÜRGRIFF MANIGLIA	-
OBERFLÄCHE FINITURA	ALUMINIUM / GLAS ALLUMINIO / VETRO	SCHALLSCHUTZ ASSORBIMENTO ACUSTICO	50 dB 50 dB
VERGLASUNG VETRATA	DOPPELT DOPPIA	SCHLIESSYSTEM SISTEMA DI SERRATURA	-
TÜR PORTA	-	TÜRSTOPPER FERMAPORTA	-

W 02

RAUMNR.
NR. VANO

OG-C.28 Arbeitsplätze | posti di lav.

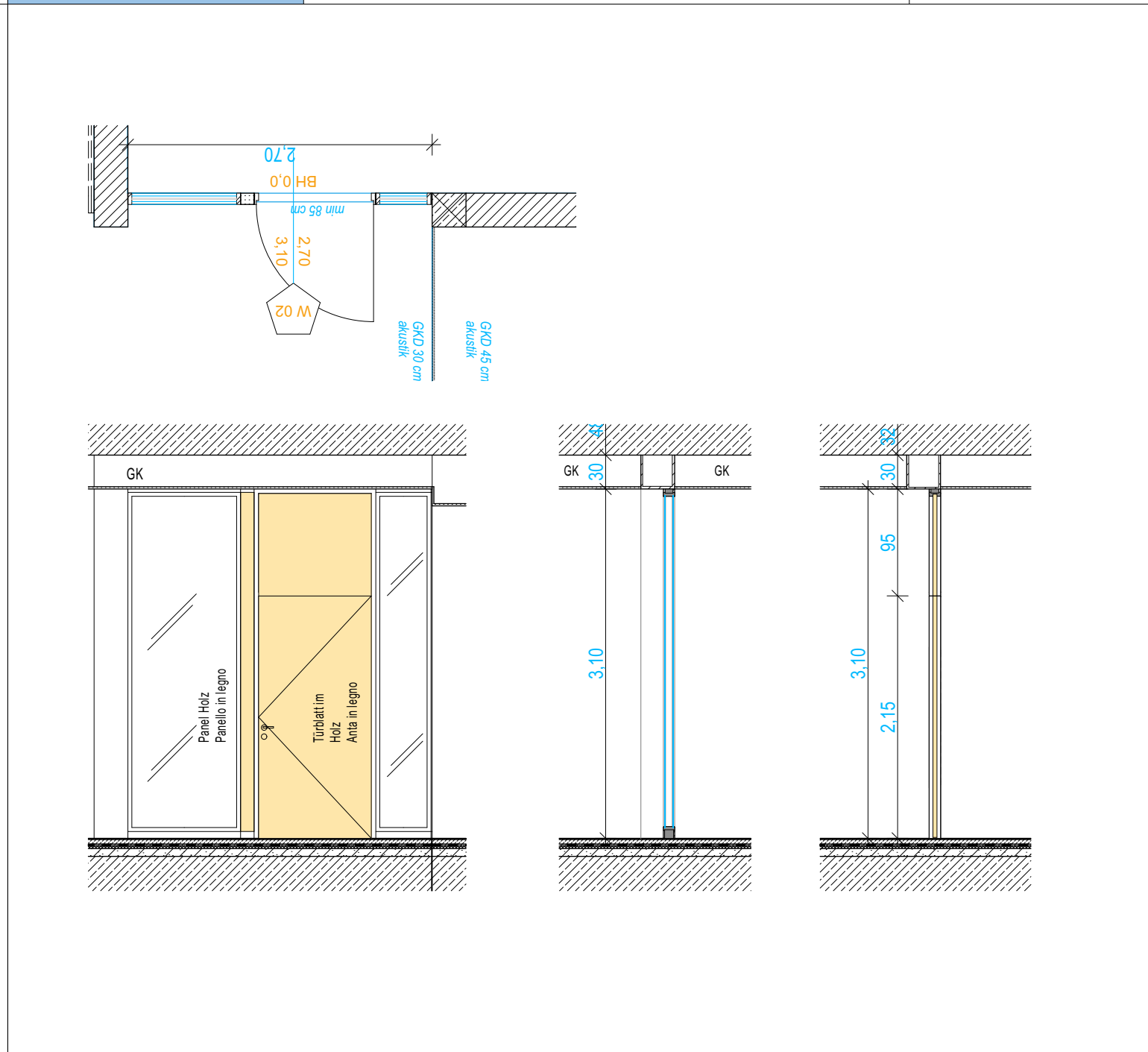
DETAIL
DETTAGLIO

TXT

C

1

STÜCK
PEZZI



GLASTRENNWAND PARETE DIVISORIA IN VETRO	Frontbündige Doppelverglasung in Aluminiumrahmen Vetro doppio su telaio in alluminio	SONDERAUSSTATTUNG PARTICOLARI	
ROHBAULICHTE (BxH) FORO GREZZO (LxH)	2,70 x 3,10 / 8,37 m²	ELEKTRISCHER TÜRÖFFNER APRIPORTA ELETTRICO	-
DURCHGANGSLICHTE (BxH) LUCE DI PASSAGGIO (LxH)	TÜR MIN 100 cm PORTA MINIMO 100 cm		
AUSSTATTUNG ALLESTIMENTO		TÜRGRIFF MANIGLIA	TXT
OBERFLÄCHE FINITURA	ALUMINIUM / GLAS / HOLZ ALLUMINIO / VETRO / LEGNO	SCHALLSCHUTZ ASSORBIMENTO ACUSTICO	50 dB 50 dB
VERGLASUNG VETRATA	DOPPELT DOPPIA	SCHLIESSYSTEM SISTEMA DI SERRATURA	TXT
TÜR PORTA	TXT	TÜRSTOPPER FERMAPORTA	TXT

W 05

RAUMNR.
NR. VANO

OG-C.28 Arbeitsplätze | posti di lav.

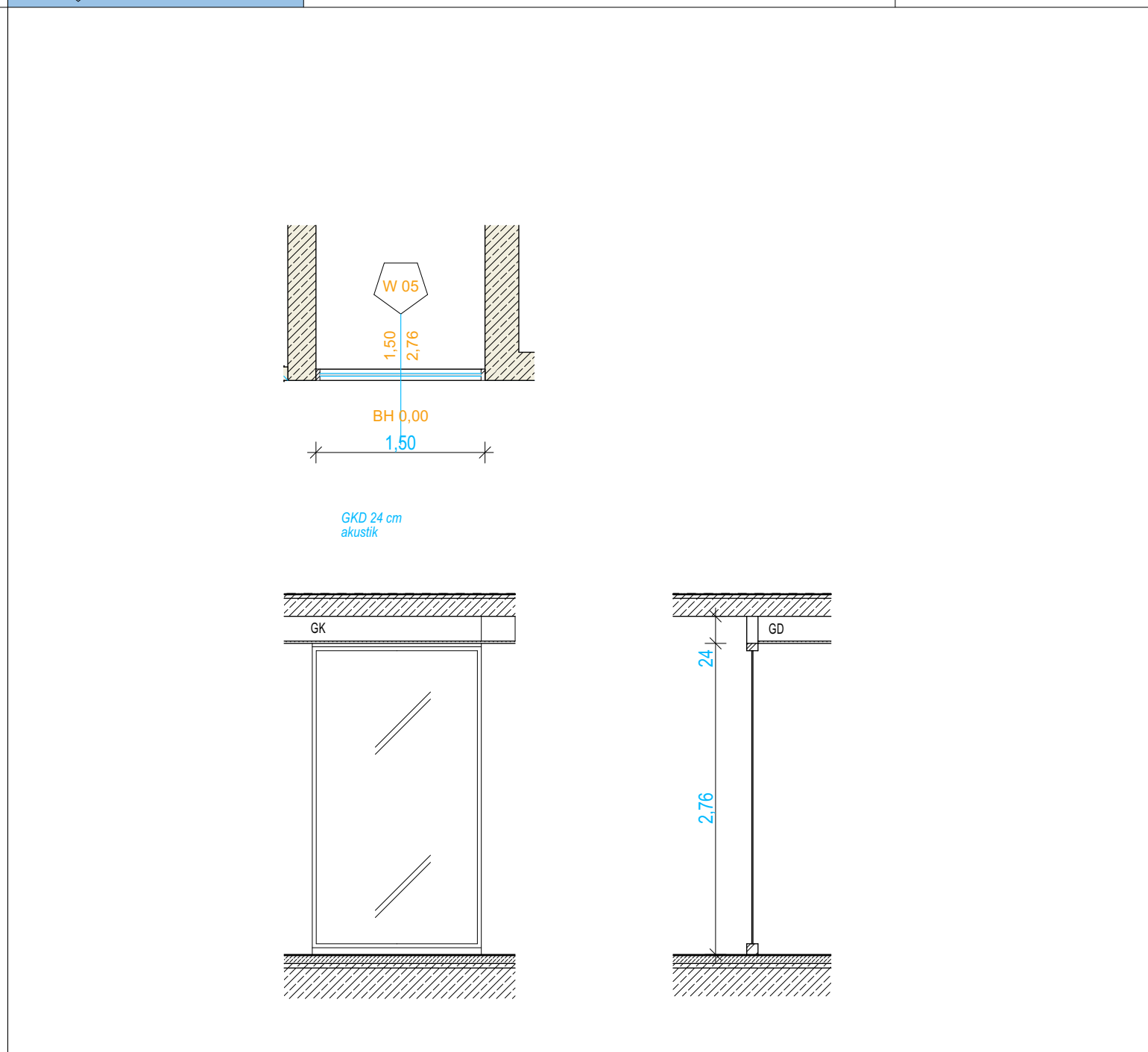
DETAIL
DETTAGLIO

TXT

C

1

STÜCK
PEZZI



GLASTRENNWAND PARETE DIVISORIA IN VETRO	Einfachverglasung in beidseitig vorgehängtem Aluminiumrahmen Vetro singolo su entrambi i lati con antistante telaio in alluminio	SONDERAUSSTATTUNG PARTICOLARI	
ROHBAULICHTE (BxH) FORO GREZZO (LxH)	2,70 x 3,10 / 8,37 m²	ELEKTRISCHER TÜRÖFFNER APRIPORTA ELETTRICO	-
DURCHGANGSLICHTE (BxH) LUCE DI PASSAGGIO (LxH)	TÜR MIN 100 cm PORTA MINIMO 100 cm		
AUSSTATTUNG ALLESTIMENTO		TÜRGRIFF MANIGLIA	-
OBERFLÄCHE FINITURA	ALUMINIUM / GLAS ALLUMINIO / VETRO	SCHALLSCHUTZ ASSORBIMENTO ACUSTICO	-
VERGLASUNG VETRATA	EINFACH SINGOLO	SCHLIESSYSTEM SISTEMA DI SERRATURA	-
TÜR PORTA	TXT	TÜRSTOPPER FERMAPORTA	-

W 03

RAUMNR.
NR. VANO

OG-C.28 Arbeitsplätze | posti di lav.

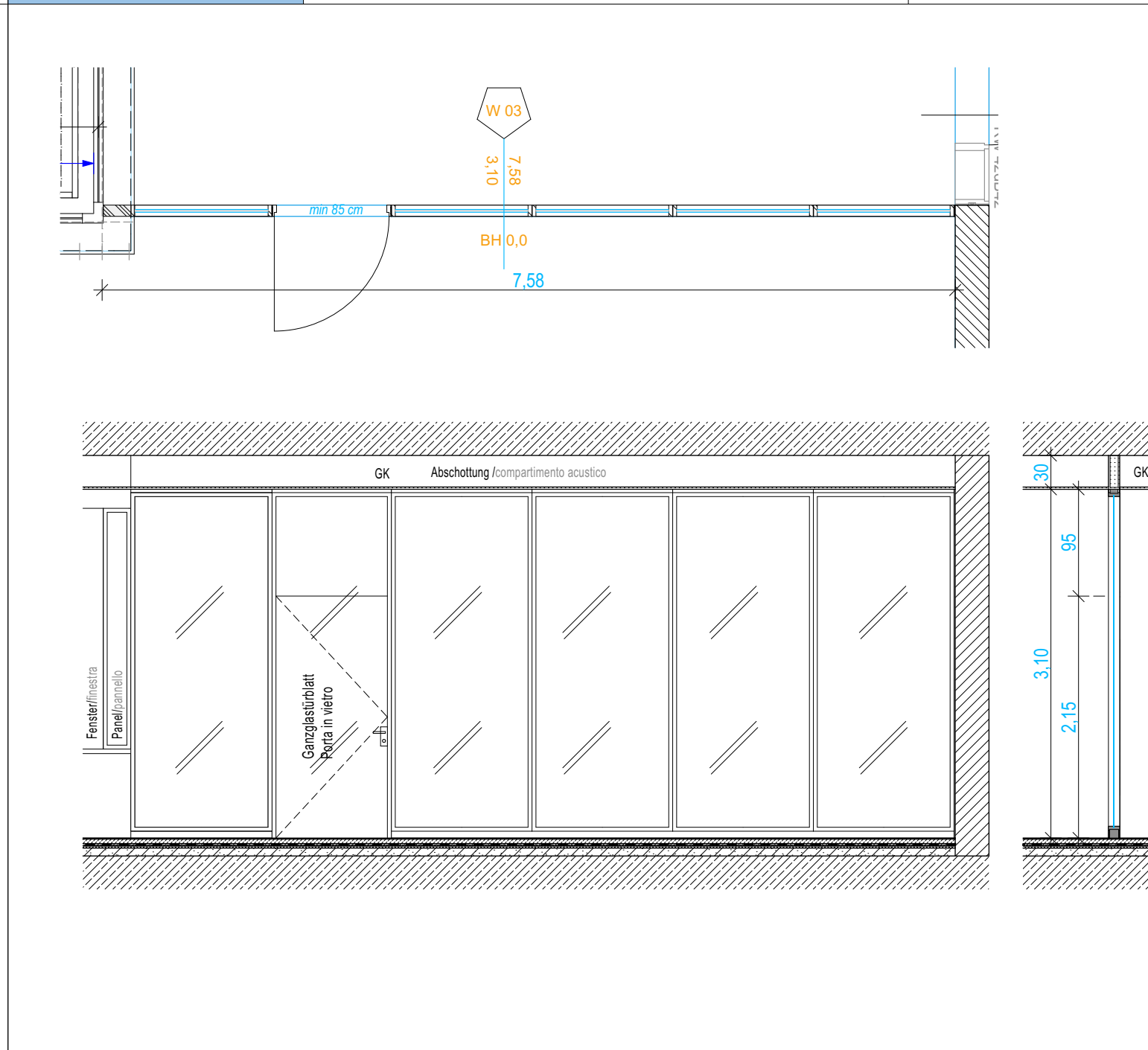
DETAIL
DETTAGLIO

TXT

C

1

STÜCK
PEZZI



GLASTRENNWAND PARETE DIVISORIA IN VETRO	Einfachverglasung in beidseitig vorgehängtem Aluminiumrahmen Vetro singolo su entrambi i lati con antistante telaio in alluminio	SONDERAUSSTATTUNG PARTICOLARI	
ROHBAULICHTE (BxH) FORO GREZZO (LxH)	7,58 x 3,10 / 23,50 m²	ELEKTRISCHER TÜRÖFFNER APRIPORTA ELETTRICO	NEIN NO
DURCHGANGSLICHTE (BxH) LUCE DI PASSAGGIO (LxH)	TÜR MIN 85 cm PORTA MINIMO 85 cm		
AUSSTATTUNG ALLESTIMENTO		TÜRGRIFF MANIGLIA	TXT
OBERFLÄCHE FINITURA	ALUMINIUM / GLAS / HOLZ ALLUMINIO / VETRO / LEGNO	SCHALLSCHUTZ ASSORBIMENTO ACUSTICO	42 dB 42 dB
VERGLASUNG VETRATA	EINFACH SEMPLICE	SCHLIESSYSTEM SISTEMA DI SERRATURA	ZILINDERSCHLOSS TXT
TÜR PORTA	VOLLGLAS TUTTO VETRO	TÜRSTOPPER FERMAPORTA	TXT

W 06

RAUMNR.
NR. VANO

TP-A.03 Maschinenraum | sala macchine

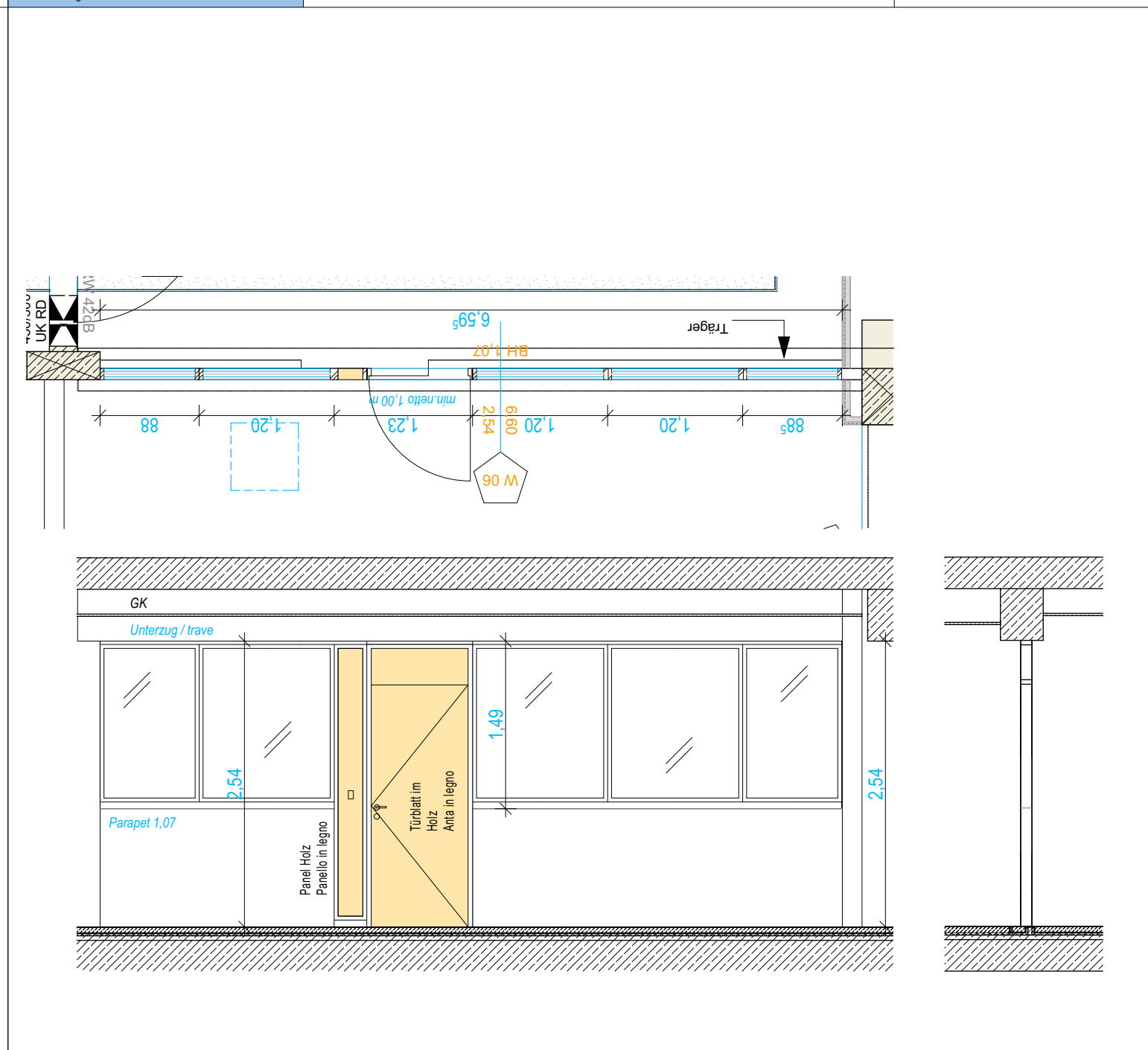
DETAIL
DETTAGLIO

TXT

A

1

STÜCK
PEZZI



GLASTRENNWAND PARETE DIVISORIA IN VETRO	Frontbündige Doppelverglasung in Aluminiumrahmen Vetro doppio su telaio in alluminio	SONDERAUSSTATTUNG PARTICOLARI	
ROHBAULICHTE (BxH) FORO GREZZO (LxH)	6,56 x 2,54 / 15,66 m² + Tür	ELEKTRISCHER TÜRÖFFNER APRIPORTA ELETTRICO	MIT ZUTRITTSKONTROLLE CON CONTROLLO ACCESSO
DURCHGANGSLICHTE (BxH) LUCE DI PASSAGGIO (LxH)	TÜR MIN 100 cm PORTA MINIMO 100 cm		
AUSSTATTUNG ALLESTIMENTO		TÜRGRIFF MANIGLIA	TXT
OBERFLÄCHE FINITURA	ALUMINIUM / GLAS / HOLZ ALLUMINIO / VETRO / LEGNO	SCHALLSCHUTZ ASSORBIMENTO ACUSTICO	50 dB 50 dB
VERGLASUNG VETRATA	DOPPELT DOPPIA	SCHLIESSYSTEM SISTEMA DI SERRATURA	TXT
TÜR PORTA	HOLZ LEGNO	TÜRSTOPPER FERMAPORTA	JA SI

W 07

RAUMNR.
NR. VANO

TP-A.03 Maschinenraum | sala macchine

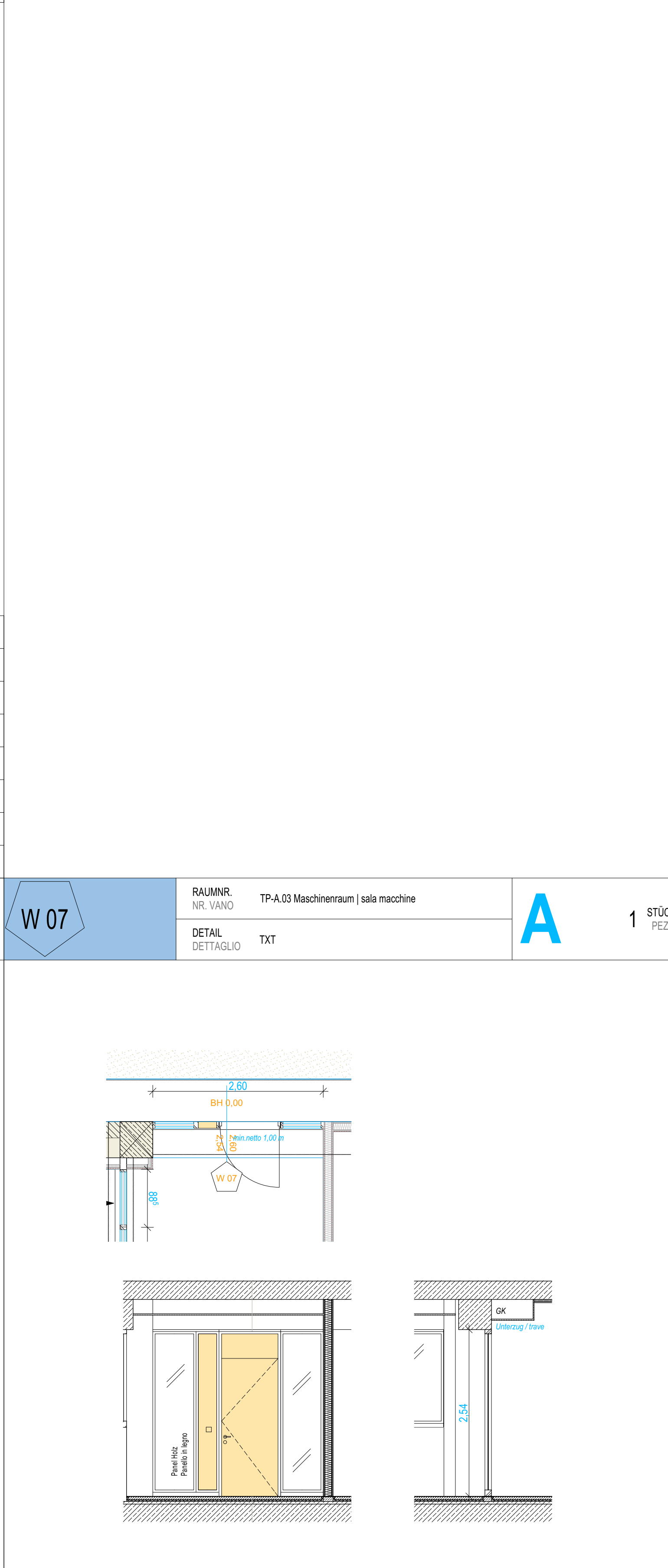
DETAIL
DETTAGLIO

TXT

A

1

STÜCK
PEZZI



GLASTRENNWAND PARETE DIVISORIA IN VETRO	Frontbündige Doppelverglasung in Aluminiumrahmen Vetro doppio su telaio in alluminio	SONDERAUSSTATTUNG PARTICOLARI	
ROHBAULICHTE (BxH) FORO GREZZO (LxH)	2,80 x 2,54 / 6,60 m²	ELEKTRISCHER TÜRÖFFNER APRIPORTA ELETTRICO	MIT ZUTRITTSKONTROLLE CON CONTROLLO ACCESSO
DURCHGANGSLICHTE (BxH) LUCE DI PASSAGGIO (LxH)	TÜR MIN 100 cm PORTA MINIMO 100 cm		
AUSSTATTUNG ALLESTIMENTO		TÜRGRIFF MANIGLIA	TXT
OBERFLÄCHE FINITURA	ALUMINIUM / GLAS / HOLZ ALLUMINIO / VETRO / LEGNO	SCHALLSCHUTZ ASSORBIMENTO ACUSTICO	50 dB 50 dB
VERGLASUNG VETRATA	DOPPELT DOPPIA	SCHLIESSYSTEM SISTEMA DI SERRATURA	TXT
TÜR PORTA	HOLZ LEGNO	TÜRSTOPPER FERMAPORTA	TXT

SYMBOLS
SIMBOLI

Ziegelmauerwerk
Forstmauermauerwerk
Beton schotterbeton
Wärmelämmung hart
Wärmelämmung weich
Schwammlöscher
Holz
Gipskern
Stahlbeton bewehrt
Stahlbeton unbewehrt
Stahl
Gipskern
Abbruch
Bestand

Mauwerk in laterale
Mauwerk in die ansto
de flachere
Wärmelämmung hart
Wärmelämmung weich
granuliert in vetro cellulare
Legno
Cartongesso / fibro di gesso
Cemento armato
Cemento
Acciaio
Tavolo esistente
ghisa
Demolizione
Esistente

Luftschicht
Wanddurchbruch
Deckendurchbruch
Boden durchbruch
Bodenablauf

Arreazione
Foro parete
Foro soffitto
Foro pavimento
Decoro pavimento

BA
BE
BH
BK
BL
BR
BU
BV
BW
BX
BY
BZ
CA
CB
CC
CD
CE
CF
CG
CH
CI
CJ
CK
CL
CM
CN
CO
CP
CQ
CR
CS
CT
CU
CV
CW
CX
CY
CZ
DA
DB
DC
DD
DE
DF
DG
DH
DI
DJ
DK
DL
DM
DN
DO
DP
DQ
DR
DS
DT
DU
DV
DW
DX
DY
DZ
EA
EB
EC
ED
EE
EF
EG
EH
EI
EJ
EK
EL
EM
EN
EO
EP
EQ
ER
ES
ET
EU
EV
EW
EX
EY
EZ
FA
FB
FC
FD
FE
FF
FG
FH
FI
FJ
FK
FL
FM
FN
FO
FP
FQ
FR
FS
FT
FU
FV
FW
FX
FY
FZ
GA
GB
GC
GD
GE
GF
GG
GH
GI
GJ
GK
GL
GM
GN
GO
GP
GQ
GR
GS
GT
GU
GV
GW
GX
GY
GZ
HA
HB
HC
HD
HE
HF
HG
HH
HI
HJ
HK
HL
HM
HN
HO
HP
HQ
HR
HS
HT
HU
HV
HW
HX
HY
HZ
IA
IB
IC
ID
IE
IF
IG
IH
II
IJ
IK
IL
IM
IN
IO
IP
IQ
IR
IS
IT
IU
IV
IW
IX
IY
IZ
JA
JB
JC
JD
JE
JF
JG
JH
JI
JJ
JK
JL
JM
JN
JO
JP
JQ
JR
JS
JT
JU
JV
JW
JX
JY
JZ
KA
KB
KC
KD
KE
KF
KG
KH
KI
KJ
KK
KL
KM
KN
KO
KP
KQ
KR
KS
KT
KU
KV
KW
KX
KY
KZ
LA
LB
LC
LD
LE
LF
LG
LH
LI
LJ
LK
LL
LM
LN
LO
LP
LQ
LR
LS
LT
LU
LV
LW
LX
LY
LZ
MA
MB
MC
MD
ME
MF
MG
MH
MI
MJ
MK
ML
MM
MN
MO
MP
MQ
MR
MS
MT
MU
MV
MW
MX
MY
MZ
NA
NB
NC
ND
NE
NF
NG
NH
NI
NJ
NK
NL
NM
NN
NO
NP
NQ
NR
NS
NT
NU
NV
NW
NX
NY
NZ
OA
OB
OC
OD
OE
OF
OG
OH
OI
OJ
OK
OL
OM
ON
OO
OP
OQ
OR
OS
OT
OU
OV
OW
OX
OY
OZ
PA
PB
PC
PD
PE
PF
PG
PH
PI
PJ
PK
PL
PM
PN
PO
PP
PQ
PR
PS
PT
PU
PV
PW
PX
PY
PZ
QA
QB
QC
QD
QE
QF
QG
QH
QI
QJ
QK
QL
QM
QN
QO
QP
QQ
QR
QS
QT
QU
QV
QW
QX
QY
QZ
RA
RB
RC
RD
RE
RF
RG
RH
RI
RJ
RK
RL
RM
RN
RO
RP
RQ
RR
RS
RT
RU
RV
RW
RX
RY
RZ
SA
SB
SC
SD
SE
SF
SG
SH
SI
SJ
SK
SL
SM
SN
SO
SP
SQ
SR
SS
ST
SU
SV
SW
SX
SY
SZ
TA
TB
TC
TD
TE
TF
TG
TH
TI
TJ
TK
TL
TM
TN
TO
TP
TQ
TR
TS
TT
TU
TV
TW
TX
TY
TZ
UA
UB
UC
UD
UE
UF
UG
UH
UI
UJ
UK
UL
UM
UN
UO
UP
UQ
UR
US
UT
UU
UV
UW
UX
UY
UZ
VA
VB
VC
VD
VE
VF
VG
VH
VI
VJ
VK
VL
VM
VN
VO
VP
VQ
VR
VS
VT
VU
VV
VW
VX
VY
VZ
WA
WB
WC
WD
WE
WF
WG
WH
WI
WJ
WK
WL
WM
WN
WO
WP
WQ
WR
WS
WT
WU
WV
WW
WX
WY
WZ
XA
XB
XC
XD
XE
XF
XG
XH
XI
XJ
XK
XL
XM
XN
XO
XP
XQ
XR
XS
XT
XU
XV
XW
XX
XY
XZ
YA
YB
YC
YD
YE
YF
YG
YH
YI
YJ
YK
YL
YM
YN
YO
YP
YQ
YR
YS
YT
YU
YV
YW
YX
YY
YZ
ZA
ZB
ZC
ZD
ZE
ZF
ZG
ZH
ZI
ZJ
ZK
ZL
ZM
ZN
ZO
ZP
ZQ
ZR
ZS
ZT
ZU
ZV
ZW
ZX
ZY
ZZ

Alle Angaben auf Tis. Planen, Stülpungen und Unterschlüssen beachten sich auf OKRF

Alle Angaben auf Tis. Planen, Stülpungen und Unterschlüssen beachten sich auf OKRF

HNWISSE

1. Alle Maße sind vom Auftragnehmer verantwortlich zu prüfen
2. Alle Maße sind Rohbaumaße, soweit nicht anders gekennzeichnet
3. Unstimmigkeiten und Bedenken gegen die gestellte Ausführung sind vor Ausführung mit dem Planer/Hersteller abzuklären
4. Die Ausführungs- und Detailplanung ist nur mit den geprüften statischen Unterlagen gültig. Unstimmigkeiten sind dem Planer/Hersteller zu melden
5. Pläne sind nur mit Freigabevermerk gültig, ansonsten Unstimmigkeiten/Bedarfen oder Freigabe: „Freigegeben“

INDICAZIONI

1. Tutte le misure devono essere controllate dall'appaltatore
2. Tutte le misure sono misure grezze, qualora di seguito non diversamente contrassegnate
3. Divergenze e considerazioni sul progetto esecutivo sono da chiarire prima dell'esecuzione con il progettista
4. Il progetto esecutivo e i dettagli devono essere verificati con il progetto statico, eventuali discrepanze devono essere chiarite con il progettista
5. Le planimetrie sono valide solamente con l'annotazione nulla osta o firma del committente.

ABBREVIATURAZIONI

BA = Bodenschlitze
BD = Boden durchbruch
BE = Boden einlauf
BH = Bräunungshöhe ab OKRF
BK = Bodenkanal
BL = Lichte Höhe
BR = Oberkante Fußboden
BU = Deckendurchbruch
BV = Lichte Höhe
BW = Oberkante Fußboden
BX = Rolladenkasten
BY = Unterzug
BZ = Unterzug
CA = Unterkante Fertigplatte
CB = Unterkante Rohplatte
CC = Unterkante Rohplatte
CD = Unterkante Rohplatte
CE = Unterkante Rohplatte
CF = Unterkante Rohplatte
CG = Unterkante Rohplatte
CH = Unterkante Rohplatte
CI = Unterkante Rohplatte
CJ = Unterkante Rohplatte
CK = Unterkante Rohplatte
CL = Unterkante Rohplatte
CM = Unterkante Rohplatte
CN = Unterkante Rohplatte
CO = Unterkante Rohplatte
CP = Unterkante Rohplatte
CQ = Unterkante Rohplatte
CR = Unterkante Rohplatte
CS = Unterkante Rohplatte
CT = Unterkante Rohplatte
CU = Unterkante Rohplatte
CV = Unterkante Rohplatte
CW = Unterkante Rohplatte
CX = Unterkante Rohplatte
CY = Unterkante Rohplatte
CZ = Unterkante Rohplatte
DA = Unterkante Rohplatte
DB = Unterkante Rohplatte
DC = Unterkante Rohplatte
DD = Unterkante Rohplatte
DE = Unterkante Rohplatte
DF = Unterkante Rohplatte
DG = Unterkante Rohplatte
DH = Unterkante Rohplatte
DI = Unterkante Rohplatte
DJ = Unterkante Rohplatte
DK = Unterkante Rohplatte
DL = Unterkante Rohplatte
DM = Unterkante Rohplatte
DN = Unterkante Rohplatte
DO = Unterkante Rohplatte
DP = Unterkante Rohplatte
DQ = Unterkante Rohplatte
DR = Unterkante Rohplatte
DS = Unterkante Rohplatte
DT = Unterkante Rohplatte
DU = Unterkante Rohplatte
DV = Unterkante Rohplatte
DW = Unterkante Rohplatte
DX = Unterkante Rohplatte
DY = Unterkante Rohplatte
DZ = Unterkante Rohplatte
EA = Unterkante Rohplatte
EB = Unterkante Rohplatte
EC = Unterkante Rohplatte
ED = Unterkante Rohplatte
EE = Unterkante Rohplatte
EF = Unterkante Rohplatte
EG = Unterkante Rohplatte
EH = Unterkante Rohplatte
EI = Unterkante Rohplatte
EJ = Unterkante Rohplatte
EK = Unterkante Rohplatte
EL = Unterkante Rohplatte
EM = Unterkante Rohplatte
EN = Unterkante Rohplatte
EO = Unterkante Rohplatte
EP = Unterkante Rohplatte
EQ = Unterkante Rohplatte
ER = Unterkante Rohplatte
ES = Unterkante Rohplatte
ET = Unterkante Rohplatte
EU = Unterkante Rohplatte
EV = Unterkante Rohplatte
EW = Unterkante Rohplatte
EX = Unterkante Rohplatte
EY = Unterkante Rohplatte
EZ = Unterkante Rohplatte
FA = Unterkante Rohplatte
FB = Unterkante Rohplatte
FC = Unterkante Rohplatte
FD = Unterkante Rohplatte
FE = Unterkante Rohplatte
FF = Unterkante Rohplatte
FG = Unterkante Rohplatte
FH = Unterkante Rohplatte
FI = Unterkante Rohplatte
FJ = Unterkante Rohplatte
FK = Unterkante Rohplatte
FL = Unterkante Rohplatte
FM = Unterkante Rohplatte
FN = Unterkante Rohplatte
FO = Unterkante Rohplatte
FP = Unterkante Rohplatte
FQ = Unterkante Rohplatte
FR = Unterkante Rohplatte
FS = Unterkante Rohplatte
FT = Unterkante Rohplatte
FU = Unterkante Rohplatte
FV = Unterkante Rohplatte
FW = Unterkante Rohplatte
FX = Unterkante Rohplatte
FY = Unterkante Rohplatte
FZ = Unterkante Rohplatte
GA = Unterkante Rohplatte
GB = Unterkante Rohplatte
GC = Unterkante Rohplatte
GD = Unterkante Rohplatte
GE = Unterkante Rohplatte
GF = Unterkante Rohplatte
GG = Unterkante Rohplatte
GH = Unterkante Rohplatte
GI = Unterkante Rohplatte
GJ = Unterkante Rohplatte
GK = Unterkante Rohplatte
GL = Unterkante Rohplatte
GM = Unterkante Rohplatte
GN = Unterkante Rohplatte
GO = Unterkante Rohplatte
GP = Unterkante Rohplatte
GQ = Unterkante Rohplatte
GR = Unterkante Rohplatte
GS = Unterkante Rohplatte
GT = Unterkante Rohplatte
GU = Unterkante Rohplatte
GV = Unterkante Rohplatte
GW = Unterkante Rohplatte
GX = Unterkante Rohplatte
GY = Unterkante Rohplatte
GZ = Unterkante Rohplatte
HA = Unterkante Rohplatte
HB = Unterkante Rohplatte
HC = Unterkante Rohplatte
HD = Unterkante Rohplatte
HE = Unterkante Rohplatte
HF = Unterkante Rohplatte
HG = Unterkante Rohplatte
HH = Unterkante Rohplatte
HI = Unterkante Rohplatte
HJ = Unterkante Rohplatte
HK = Unterkante Rohplatte
HL = Unterkante Rohplatte
HM = Unterkante Rohplatte
HN = Unterkante Rohplatte
HO = Unterkante Rohplatte
HP = Unterkante Rohplatte
HQ = Unterkante Rohplatte
HR = Unterkante Rohplatte
HS = Unterkante Rohplatte
HT = Unterkante Rohplatte
HU = Unterkante Rohplatte
HV = Unterkante Rohplatte
HW = Unterkante Rohplatte
HX = Unterkante Rohplatte
HY = Unterkante Rohplatte
HZ = Unterkante Rohplatte
IA = Unterkante Rohplatte
IB = Unterkante Rohplatte
IC = Unterkante Rohplatte
ID = Unterkante Rohplatte
IE = Unterkante Rohplatte
IF = Unterkante Rohplatte
IG = Unterkante Rohplatte
IH = Unterkante Rohplatte
II = Unterkante Rohplatte
IJ = Unterkante Rohplatte
IK = Unterkante Rohplatte
IL = Unterkante Rohplatte
IM = Unterkante Rohplatte
IN = Unterkante Rohplatte
IO = Unterkante Rohplatte
IP = Unterkante Rohplatte
IQ = Unterkante Rohplatte
IR = Unterkante Rohplatte
IS = Unterkante Rohplatte
IT = Unterkante Rohplatte
IU = Unterkante Rohplatte
IV = Unterkante Rohplatte
IW = Unterkante Rohplatte
IX = Unterkante Rohplatte
IY = Unterkante Rohplatte
IZ = Unterkante Rohplatte
JA = Unterkante Rohplatte
JB = Unterkante Rohplatte
JC = Unterkante Rohplatte
JD = Unterkante Rohplatte
JE = Unterkante Rohplatte
JF = Unterkante Rohplatte
JG = Unterkante Rohplatte
JH = Unterkante Rohplatte
JI = Unterkante Rohplatte
JJ = Unterkante Rohplatte
JK = Unterkante Rohplatte
JL = Unterkante Rohplatte
JM = Unterkante Rohplatte
JN = Unterkante Rohplatte
JO = Unterkante Rohplatte
JP = Unterkante Rohplatte
JQ = Unterkante Rohplatte
JR = Unterkante Rohplatte
JS = Unterkante Rohplatte
JT = Unterkante Rohplatte
JU = Unterkante Rohplatte
JV = Unterkante Rohplatte
JW = Unterkante Rohplatte
JX = Unterkante Rohplatte
JY = Unterkante Rohplatte
JZ = Unterkante Rohplatte
KA = Unterkante Rohplatte
KB = Unterkante Rohplatte
KC = Unterkante Rohplatte
KD = Unterkante Rohplatte
KE = Unterkante Rohplatte
KF = Unterkante Rohplatte
KG = Unterkante Rohplatte
KH = Unterkante Rohplatte
KI = Unterkante Rohplatte
KJ = Unterkante Rohplatte
KK = Unterkante Rohplatte
KL = Unterkante Rohplatte
KM = Unterkante Rohplatte
KN = Unterkante Rohplatte
KO = Unterkante Rohplatte
KP = Unterkante Rohplatte
KQ = Unterkante Rohplatte
KR = Unterkante Rohplatte
KS = Unterkante Rohplatte
KT = Unterkante Rohplatte
KU = Unterkante Rohplatte
KV = Unterkante Rohplatte
KW = Unterkante Rohplatte
KX = Unterkante Rohplatte
KY = Unterkante Rohplatte
KZ = Unterkante Rohplatte
LA = Unterkante Rohplatte
LB = Unterkante Rohplatte
LC = Unterkante Rohplatte
LD = Unterkante Rohplatte
LE = Unterkante Rohplatte
LF = Unterkante Rohplatte
LG = Unterkante Rohplatte
LH = Unterkante Rohplatte
LI = Unterkante Rohplatte
LJ = Unterkante Rohplatte
LK = Unterkante Rohplatte
LM = Unterkante Rohplatte
LN = Unterkante Rohplatte
LO = Unterkante Rohplatte
LP = Unterkante Rohplatte
LQ = Unterkante Rohplatte
LR = Unterkante Rohplatte
LS = Unterkante Rohplatte
LT = Unterkante Rohplatte
LU = Unterkante Rohplatte
LV = Unterkante Rohplatte
LW = Unterkante Rohplatte
LX = Unterkante Rohplatte
LY = Unterkante Rohplatte
LZ = Unterkante Rohplatte
MA = Unterkante Rohplatte
MB = Unterkante Rohplatte
MC = Unterkante Rohplatte
MD = Unterkante Rohplatte
ME = Unterkante Rohplatte
MF = Unterkante Rohplatte
MG = Unterkante Rohplatte
MH = Unterkante Rohplatte
MI = Unterkante Rohplatte
MJ = Unterkante Rohplatte
MK = Unterkante Rohplatte
ML = Unterkante Rohplatte
MM = Unterkante Rohplatte
MN = Unterkante Rohplatte
MO = Unterkante Rohplatte
MP = Unterkante Rohplatte
MQ = Unterkante Rohplatte
MR = Unterkante Rohplatte
MS = Unterkante Rohplatte
MT = Unterkante Rohplatte
MU = Unterkante Rohplatte
MV = Unterkante Rohplatte
MW = Unterkante Rohplatte
MX = Unterkante Rohplatte
MY = Unterkante Rohplatte
MZ = Unterkante Rohplatte
NA = Unterkante Rohplatte
NB = Unterkante Rohplatte
NC = Unterkante Rohplatte
ND = Unterkante Rohplatte
NE = Unterkante Rohplatte
NF = Unterkante Rohplatte
NG = Unterkante Rohplatte
NH = Unterkante Rohplatte
NI = Unterkante Rohplatte
NJ = Unterkante Rohplatte
NK = Unterkante Rohplatte
NL = Unterkante Rohplatte
NM = Unterkante Rohplatte
NN = Unterkante Rohplatte
NO = Unterkante Rohplatte
NP = Unterkante Rohplatte
NQ = Unterkante Rohplatte
NR = Unterkante Rohplatte
NS = Unterkante Rohplatte
NT = Unterkante Rohplatte
NU = Unterkante Rohplatte
NV = Unterkante Rohplatte
NW = Unterkante Rohplatte
NX = Unterkante Rohplatte
NY = Unterkante Rohplatte
NZ = Unterkante Rohplatte
OA = Unterkante Rohplatte
OB = Unterkante Rohplatte
OC = Unterkante Rohplatte
OD = Unterkante Rohplatte
OE = Unterkante Rohplatte
OF = Unterkante Rohplatte
OG = Unterkante Rohplatte
OH = Unterkante Rohplatte
OI = Unterkante Rohplatte
OJ = Unterkante Rohplatte
OK = Unterkante Rohplatte
OL = Unterkante Rohplatte
OM = Unterkante Rohplatte
ON = Unterkante Rohplatte
OO = Unterkante Rohplatte
OP = Unterkante Rohplatte
OQ = Unterkante Rohplatte
OR = Unterkante Rohplatte
OS = Unterkante Rohplatte
OT = Unterkante Rohplatte
OU = Unterkante Rohplatte
OV = Unterkante Rohplatte
OW = Unterkante Rohplatte
OX = Unterkante Rohplatte
OY = Unterkante Rohplatte
OZ = Unterkante Rohplatte
PA = Unterkante Rohplatte
PB = Unterkante Rohplatte
PC = Unterkante Rohplatte
PD = Unterkante Rohplatte
PE = Unterkante Rohplatte
PF = Unterkante Rohplatte
PG = Unterkante Rohplatte
PH = Unterkante Rohplatte
PI = Unterkante Rohplatte
PJ = Unterkante Rohplatte
PK = Unterkante Rohplatte
PL = Unterkante Rohplatte
PM = Unterkante Rohplatte
PN = Unterkante Rohplatte
PO = Unterkante Rohplatte
PP = Unterkante Rohplatte
PQ = Unterkante Rohplatte
PR = Unterkante Rohplatte
PS = Unterkante Rohplatte
PT = Unterkante Rohplatte
PU = Unterkante Rohplatte
PV = Unterkante Rohplatte
PW = Unterkante Rohplatte
PX = Unterkante Rohplatte
PY = Unterkante Rohplatte
PZ = Unterkante Rohplatte
QA = Unterkante Rohplatte
QB = Unterkante Rohplatte
QC = Unterkante Rohplatte
QD = Unterkante Rohplatte
QE = Unterkante Rohplatte
QF = Unterkante Rohplatte
QG = Unterkante Rohplatte
QH = Unterkante Rohplatte
QI = Unterkante Rohplatte
QJ = Unterkante Rohplatte
QK = Unterkante Rohplatte
QL = Unterkante Rohplatte
QM = Unterkante Rohplatte
QN = Unterkante Rohplatte
QO = Unterkante Rohplatte
QP = Unterkante Rohplatte
QQ = Unterkante Rohplatte
QR = Unterkante Rohplatte
QS = Unterkante Rohplatte
QT = Unterkante Rohplatte
QU = Unterkante Rohplatte
QV = Unterkante Rohplatte
QW = Unterkante Rohplatte
QX = Unterkante Rohplatte
QY = Unterkante Rohplatte
QZ = Unterkante Rohplatte
RA = Unterkante Rohplatte
RB = Unterkante Rohplatte
RC = Unterkante Rohplatte
RD = Unterkante Rohplatte
RE = Unterkante Rohplatte
RF = Unterkante Rohplatte
RG = Unterkante Rohplatte
RH = Unterkante Rohplatte
RI = Unterkante Rohplatte
RJ = Unterkante Rohplatte
RK = Unterkante Rohplatte
RL = Unterkante Rohplatte
RM = Unterkante Rohplatte
RN = Unterkante Rohplatte
RO = Unterkante Rohplatte
RP = Unterkante Rohplatte
RQ = Unterkante Rohplatte
RR = Unterkante Rohplatte
RS = Unterkante Rohplatte
RT = Unterkante Rohplatte
RU = Unterkante Rohplatte
RV = Unterkante Rohplatte
RW = Unterkante Rohplatte
RX = Unterkante Rohplatte
RY = Unterkante Rohplatte
RZ = Unterkante Rohplatte
SA = Unterkante Rohplatte
SB = Unterkante Rohplatte
SC = Unterkante Rohplatte
SD = Unterkante Rohplatte
SE = Unterkante Rohplatte
SF = Unterkante Rohplatte
SG = Unterkante Rohplatte
SH = Unterkante Rohplatte
SI = Unterkante Rohplatte
SJ = Unterkante Rohplatte
SK = Unterkante Rohplatte
SL = Unterkante Rohplatte
SM = Unterkante Rohplatte
SN = Unterkante Rohplatte
SO = Unterkante Rohplatte
SP = Unterkante Rohplatte
SQ = Unterkante Rohplatte
SR = Unterkante Rohplatte
SS = Unterkante Rohplatte
ST = Unterkante Rohplatte
SU = Unterkante Rohplatte
SV = Unterkante Rohplatte
SW = Unterkante Rohplatte
SX = Unterkante Rohplatte
SY = Unterkante Rohplatte
SZ = Unterkante Rohplatte
TA = Unterkante Rohplatte
TB = Unterkante Rohplatte
TC = Unterkante Rohplatte
TD = Unterkante Rohplatte
TE = Unterkante Rohplatte
TF = Unterkante Rohplatte
TG = Unterkante Rohplatte
TH = Unterkante Rohplatte
TI = Unterkante Rohplatte
TJ = Unterkante Rohplatte
TK = Unterkante Rohplatte
TL = Unterkante Rohplatte
TM = Unterkante Rohplatte
TN = Unterkante Rohplatte
TO = Unterkante Rohplatte
TP = Unterkante Rohplatte
TQ = Unterkante Rohplatte
TR = Unterkante Rohplatte
TS = Unterkante Rohplatte
TT = Unterkante Rohplatte
TU = Unterkante Rohplatte
TV = Unterkante Rohplatte
TW = Unterkante Rohplatte
TX = Unterkante Rohplatte
TY = Unterkante Rohplatte
TZ = Unterkante Rohplatte
UA = Unterkante Rohplatte
UB = Unterkante Rohplatte
UC = Unterkante Rohplatte
UD = Unterkante Rohplatte
UE = Unterkante Rohplatte
UF = Unterkante Rohplatte
UG = Unterkante Rohplatte
UH = Unterkante Rohplatte
UI = Unterkante Rohplatte
UJ = Unterkante Rohplatte
UK = Unterkante Rohplatte
UL = Unterkante Rohplatte
UM = Unterkante Rohplatte
UN = Unterkante Rohplatte
UO = Unterkante Rohplatte
UP = Unterkante Rohplatte
UQ = Unterkante Rohplatte
UR = Unterkante Rohplatte
US = Unterkante Rohplatte
UT = Unterkante Rohplatte
UU = Unterkante Rohplatte
UV = Unterkante Rohplatte
UW = Unterkante Rohplatte
UX = Unterkante Rohplatte
UY = Unterkante Rohplatte
UZ = Unterkante Rohplatte
VA = Unterkante Rohplatte
VB = Unterkante Rohplatte
VC = Unterkante Rohplatte
VD = Unterkante Rohplatte
VE = Unterkante Rohplatte
VF = Unterkante Rohplatte
VG = Unterkante Rohplatte
VH = Unterkante Rohplatte
VI = Unterkante Rohplatte
VJ = Unterkante Rohplatte
VK = Unterkante Rohplatte
VL = Unterkante Rohplatte
VM = Unterkante Rohplatte
VN = Unterkante Rohplatte
VO = Unterkante Rohplatte
VP = Unterkante Rohplatte
VQ = Unterkante Rohplatte
VR = Unterkante Rohplatte
VS = Unterkante Rohplatte
VT = Unterkante Rohplatte
VU = Unterkante Rohplatte
VV = Unterkante Rohplatte
VW = Unterkante Rohplatte
VX = Unterkante Rohplatte
VY = Unterkante Rohplatte
VZ = Unterkante Rohplatte
WA = Unterkante Rohplatte
WB = Unterkante Rohplatte
WC = Unterkante Rohplatte
WD = Unterkante Rohplatte
WE = Unterkante Rohplatte
WF = Unterkante Rohplatte
WG = Unterkante Rohplatte
WH = Unterkante Rohplatte
WI = Unterkante Rohplatte
WJ = Unterkante Rohplatte
WK = Unterkante Rohplatte
WL = Unterkante Rohplatte